

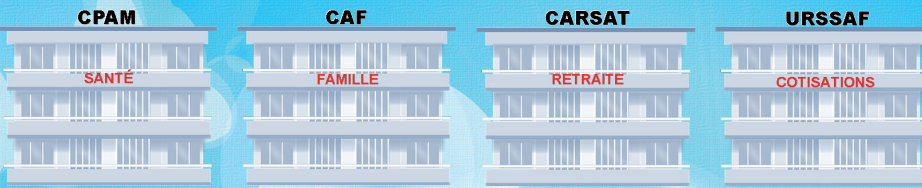
Les plus de la MSA

+ UN GUICHET UNIQUE

Un seul et même interlocuteur pour un accompagnement global des situations personnelles et professionnelles de ses adhérents, particuliers et entreprises.



Régime général :

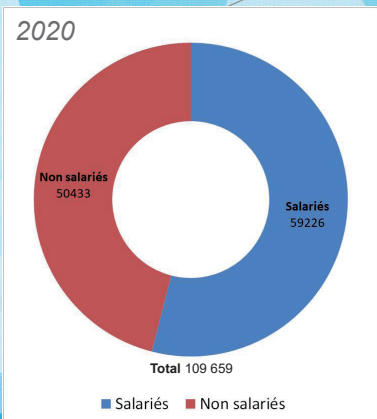


- mais aussi :
- le service médical et dentaire et la gestion du risque
 - la santé sécurité au travail
 - l'action sanitaire et sociale
 - l'offre de services sur les territoires

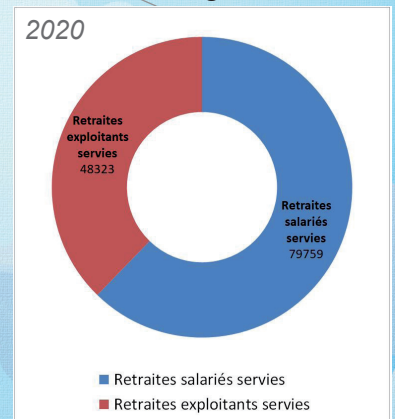
Couvre en matière de protection sociale l'ensemble des salariés et non salariés des professions agricoles et leurs ayants-droits.

Quelques chiffres MSA Bourgogne

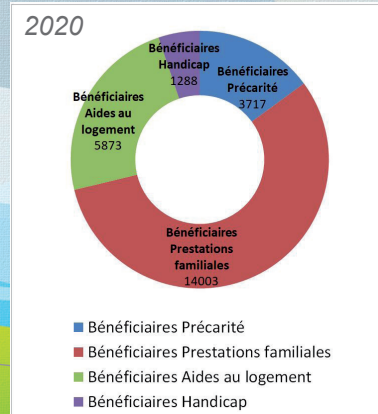
Personnes protégées au titre de l'assurance maladie



Bénéficiaires d'un avantage de retraite



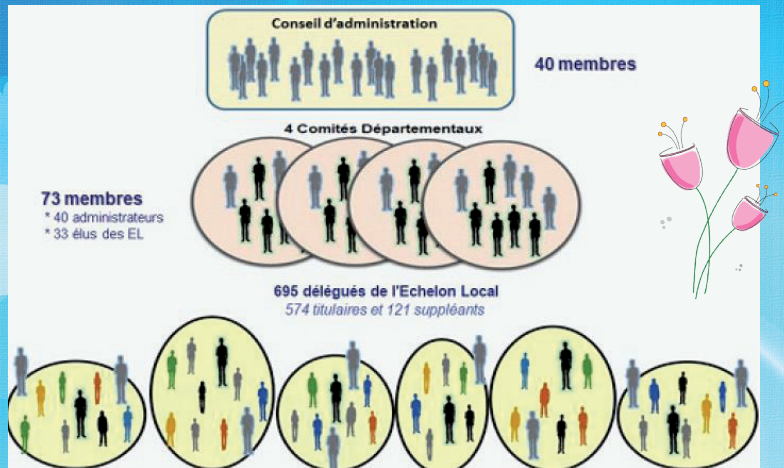
Bénéficiaires de prestations familiales, logement, solidarité, handicap



Les plus de la MSA

Une organisation démocratique basée sur des élections, qui permet l'expression de ses adhérents, une présence sur tout le territoire et une prise de décision au plus proche des réalités.

Elections 2020 MSA Bourgogne



+ LE DÉLÉGUÉ Le trait d'union adhérents - MSA

Ecoute, oriente, informe... les adhérents
Interpelle et alerte la MSA

> il s'engage pour ceux qui l'entourent, c'est une sentinelle

Identifie les besoins, bâtit des projets avec l'aide de la MSA, des partenaires et de la population, relaie l'information prévention santé

> il agit sur son territoire

Participe à la vie de son échelon local et à l'AG MSA, représente la MSA et porte la voix des adhérents auprès des instances locales, des partenaires agricoles...

> il exerce des responsabilités

+ L'ACCOMPAGNEMENT DE LA MSA AU QUOTIDIEN

Médical et gestion du risque

w Actions de prévention à tout âge de la vie : Instants Santé, Prévention dentaire, Parcours prévention pour les personnes en situation d'exclusion, Ateliers Bons Jours, Ateliers d'éducation thérapeutique du patient, Vaccination contre la grippe, Dépistage organisé du cancer colorectal, du sein, de l'utérus, Prévention des dépistage des cancers de la peau...

w Actions dans les domaines de l'organisation des soins (pour en faciliter l'accès en milieu rural) et de la gestion du risque.

Action Sanitaire et Sociale

w Aides financières, subventions, financements d'appels à projets pour :

- Les familles, jeunes et territoires : améliorer les conditions de vie des familles et soutenir les projets sur les territoires ruraux.
- Les seniors : préserver l'autonomie et redynamiser les liens de solidarité autour des aînés.
- Les SA et NSA en situation de fragilité : renforcer les dispositifs de prévention, d'accompagnement et de coordination.

Santé Sécurité au Travail

w Actions de prévention des risques professionnels : évaluation des risques, suivis médico-professionnels, entretiens individuels et actions collectives, conseils, informations, formations et subventions structurent la mission de la SST.

L'offre de services sur les territoires du Groupe MSA

w Offre de services qui s'inscrit dans le prolongement des missions de l'Action Sanitaire et Sociale, des services à la personne (téléassistance, aide à domicile, portage de repas, garde d'enfants...) à ceux proposés aux entreprises, en passant par la formation professionnelle, l'ingénierie sociale, l'insertion par l'activité économique... pour répondre aux besoins et accompagner les projets de développement des territoires ruraux (MSA Services / ASEPT Franche-Comté Bourgogne / Présence Verte Confluence).

Les rendez-vous Prestations MSA

Des rendez-vous spécifiques ciblant prioritairement les publics fragiles pour garantir au mieux l'accès aux droits sur toutes les branches de la protection sociale (prestations légales et extralégales).

Les prises en charge partielles de cotisations et échéanciers de paiement

Des mesures économiques pour soutenir les agriculteurs en difficulté.



L'essentiel & plus encore