

Se renseigner

Si vous souhaitez des précisions sur le dispositif, vous pouvez contacter :

- les délégués et/ou le travailleur social de la MSA MPN de votre territoire,
- l'Action sanitaire et sociale de la MSA MPN :
 - au 05 63 21 61 39
 - via assafc.blf@mpn.msa.fr

Déposer un dossier

Le dossier complété est à nous retourner

- avant le 31/5 pour la commission du 3/7
- avant le 27/9 pour la commission du 29/10

en joignant obligatoirement :

- les statuts de l'association,
- la liste des membres du Conseil d'administration,
- un RIB.

Les dossiers sont à adresser à la MSA MPN à

assafc.blf@mpn.msa.fr

via la plateforme France Transfert :

<https://francetransfert.numerique.gouv.fr/upload>

Si vous ne recevez pas l'e-mail de confirmation de réception,
veuillez contacter l'action sanitaire et sociale au 05 63 21 61 39.

Dossier à télécharger sur mpn.msa.fr/action-sociale

MSA Midi-Pyrénées Nord

RODEZ - 17 avenue Victor Hugo - 12022

CAHORS - 159 rue du Pape Jean XXIII - 46014

ALBI - 14 rue de Ciron - 81017

MONTAUBAN - 180 avenue Marcel Unal - 82014

Téléphone : 05 63 48 40 00

mpn.msa.fr

Pour nous écrire

MSA MPN

180 avenue Marcel Unal

82014 MONTAUBAN

La MSA Midi-Pyrénées Nord s'engage...

Soutien aux Initiatives Locales pour les territoires ruraux et les actions favorisant la vie sociale locale

Tarn - 2024

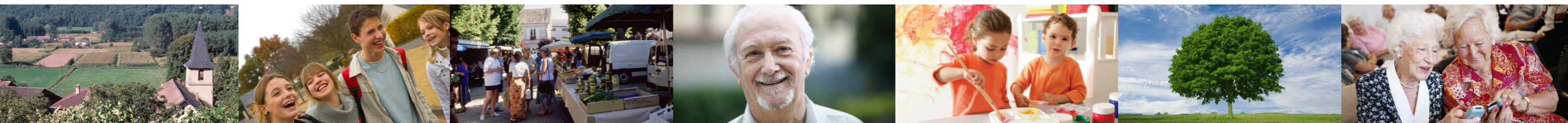


Réalisation Communication MSA MPN 2023 - ASS/AC/CP

Suivez-nous sur mpn.msa.fr



L'essentiel & plus encore



La MSA Midi-Pyrénées Nord poursuit son soutien aux initiatives locales.

Dans le cadre de sa politique d'action sociale et territoriale, la MSA a toujours affirmé sa volonté d'apporter une attention particulière aux territoires les plus ruraux. Ce soutien vise à encourager des dynamiques locales d'animation des territoires et à conforter les initiatives favorisant le lien social. Par ce dispositif d'accompagnement, la MSA cherche véritablement à faciliter l'émergence de micro projets dont les habitants sont les acteurs principaux.

Pour les projets retenus, le montant maximum de l'aide de la MSA est de 80 % du coût du projet pour une collectivité ou 90 % pour une association, dans la limite de 1 000 €.

POUR QUELLES INITIATIVES ?

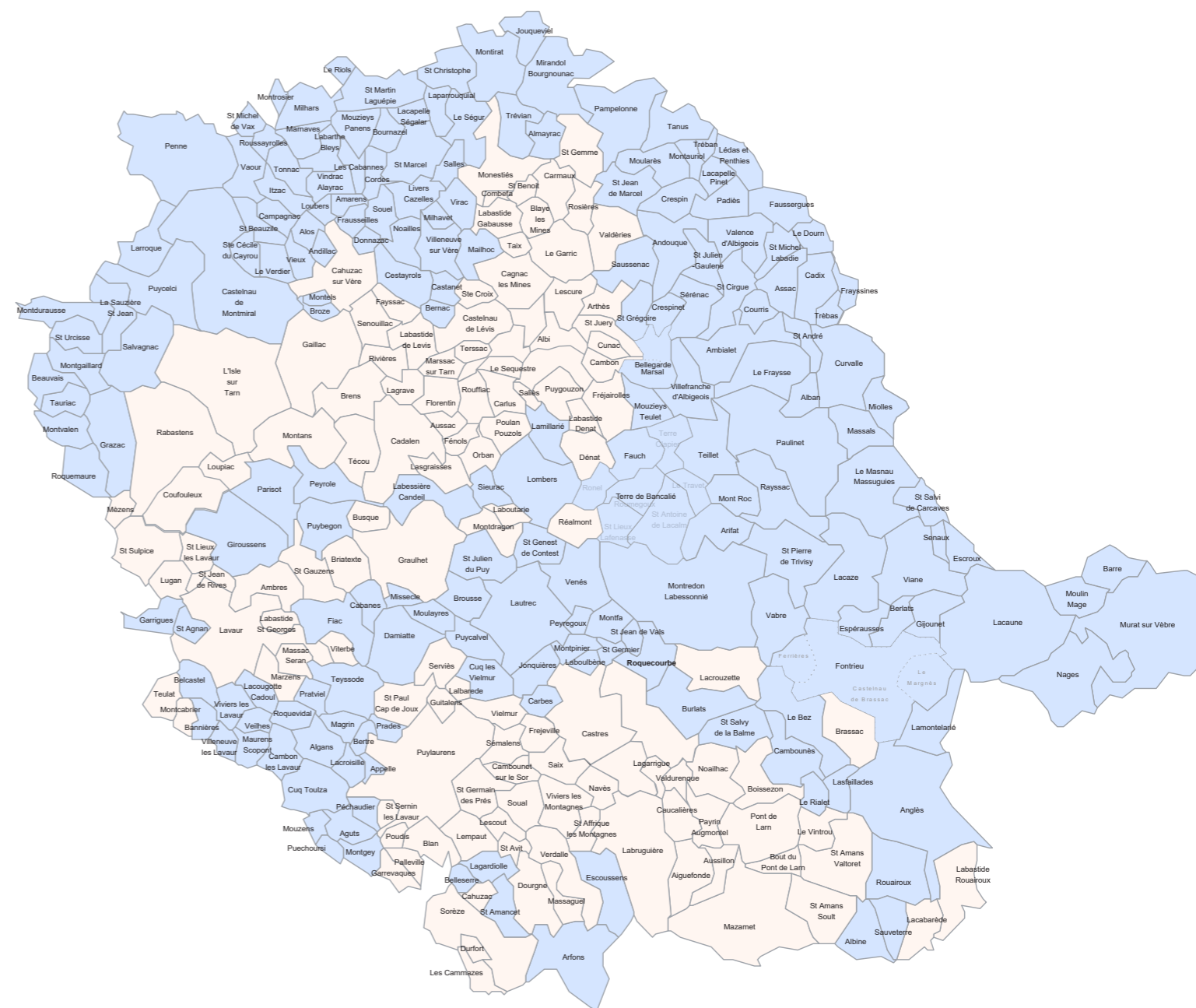
• Sont éligibles, les initiatives :

- ouvertes à tous, garantissant une accessibilité financière au plus grand nombre, prenant en compte les publics fragilisés (isolement, handicap...),
- favorisant le lien social et la citoyenneté, le « bien vivre ensemble », notamment en renforçant les liens entre les habitants d'un territoire et la population agricole locale,
- participant au renforcement des solidarités (jeunes, familles, personnes âgées...),
- liées à la prévention santé.

• Ne sont pas éligibles :

- les projets du temps scolaire et périscolaire,
- le soutien au fonctionnement annuel des structures,
- les actions réservées exclusivement aux adhérents d'une association ou aux résidents ou usagers d'une structure,
- les projets de mise aux normes, de réfection de bâtiments et/ou d'espaces publics,
- les projets sportifs liés au fonctionnement propre des clubs et associations sportives (compétitions, stages...).

Les territoires éligibles du Tarn



communes éligibles